

# MK3053CB

## Technische Daten

|                      |   |  |
|----------------------|---|--|
| Tragkraft            | Max.  | 2.98t x 1.8m   |
| Arbeitsbereich       | Max.  | 14.3m  |
| Hebehöhe             | Max.  | 16.95m x 610kg   |
| Abmessungen          | MK3053CB  | 3195mm x 780mm x 1945mm  |
| Gewicht              | MK3053CB  | 2880kg   |
| Hakengeschwindigkeit | Max.  | 37.5m / min. (4-fach geschoren, 4-lagig)   |
| Hubseil              | Typ   | MC305CB-3: IWRC 6 x WS (26) Ø 8mm x 62m  |
| Teleskopsystem       | Auslegerlänge<br>Teleskop-Geschwindigkeit<br>Auslagertyp  | 3.1 ~ 10.3m<br>7.2m / 59 sek.<br>Vollautomatischer fünfeckiger Teleskopausleger mit 5 Abschnitten<br>3-stufiger Wipp- und Ausfahrknickausleger |
| Hubsystem            | Auslegewinkel/Geschwindigkeit   | 0° ~ 85° / 26 sek.   |
| Drehsystem           | Drehwinkel/Geschwindigkeit  | 360° / 1,1 U/min   |
| Stützfüße            | Type  | Automatische und stufenlose Ausleger   |
|                      | Maximale Ausleger   | (Länge) 4546mm x (Vorderseite) 4557mm x (Rückseite) 4335mm   |
| Antrieb              | Fahren<br>Reisegeschwindigkeit<br>Steigfähigkeit STD / WIDE<br>Länge x Breite auf Boden<br>Bodendruck   | Stufenlos einstellbare Geschwindigkeit mit Hydraulikmotorantrieb<br>0 ~ 2.4 km/h<br>17.5° / 24.7°<br>950mm x 180mm<br>0.85kgf / cm²            |
| Akkusystem           | Hersteller<br>Typ<br>Nennleistung<br>Eingangsspannung/-strom<br>Laden während des Betriebs  | Toshiba<br>Lithium-Titanat-Batterie<br>DC55V - 135Ah<br>Einzelphase AC200V / 16A, AC100V / 14A<br>Verfügbar                                    |
| Motor                | Nennleistung  | Variabel 7.5kW AC30V at 2500min <sup>-1</sup>  |
| Aufladezeit          | (mit AC-200V)<br>(mit AC-100V)  | 80%: 2h 20min / 100%: 3h 30min<br>80%: 5h 20min / 100%: 7h 00min   |
| Betriebszeit         | Kran  | Bis zu einem vollen Arbeitstag, wenn während des Betriebs geladen wird   |
| Lastmomentbegrenzer  | Speziell für Maeda-Minikrane hergestellt mit einem vollständig programmierbaren Arbeitsbereich.   |  |
| Standard Ausrüstung  | Drahtlose Funkfernbedienung, Überdrehenschutz, Betriebsstundenzähler, weiße Gummiketten, hydraulische Sicherheitsventile, Neigungsalarm, EMO-Schalter, programmierbarer Momentbegrenzer, Einstellungen für Arbeitsgrenzen, Arbeitsstatuslampe, variables Raupenfahrwerk, Lastanzeige, Datenlogger, Kran und Abstützung Verriegelungssystem, Winde, Fixhaken |  |
| Optionales Zubehör   | Schwarze Gummiketten, Zusatzbatteriesatz (EBU075), Hakenflasche mit 4-fach-Einscherung.   |  |



# Knickarmkran Minikran

# MK3053CB

- 2,98 t x 1,8 m Max Tragkraft
- 16,95 m Hubhöhe
- 14,3 m Arbeitsradius



Save energy with the two ECO modes.



MK3053CB/E/2023\_11



kranlyft.com kranlyft.de



kranlyft.com kranlyft.de

Wir stellen den neusten Knickarm-Kran von Maeda vor: Der MK3053CB ist ein batteriebetriebener Kran, der mit einem starken und zuverlässigen Lithium-Ionen-Akku ausgestattet ist. Es handelt sich um einen proportional- und funkferngesteuerten Kran mit einem automatischen 5-stufigen Hauptausleger.

Zusätzlich verfügt der Kran über einen automatischen 3-teiligen Jib. Durch die automatische stufenlose Einstellung der Stützen sowie die variable Einstellung der Spurweite des Fahrwerks hebt sich der MK3053CB von allen anderen vergleichbaren Kranen in diesem Segment ab.

Der MK3053CB ist schmal genug, um durch eine Tür zu passen, verfügt aber dennoch über eine Hubkapazität von Hubkapazität von 2,98 t und eine Hubhöhe von 16,95 m.

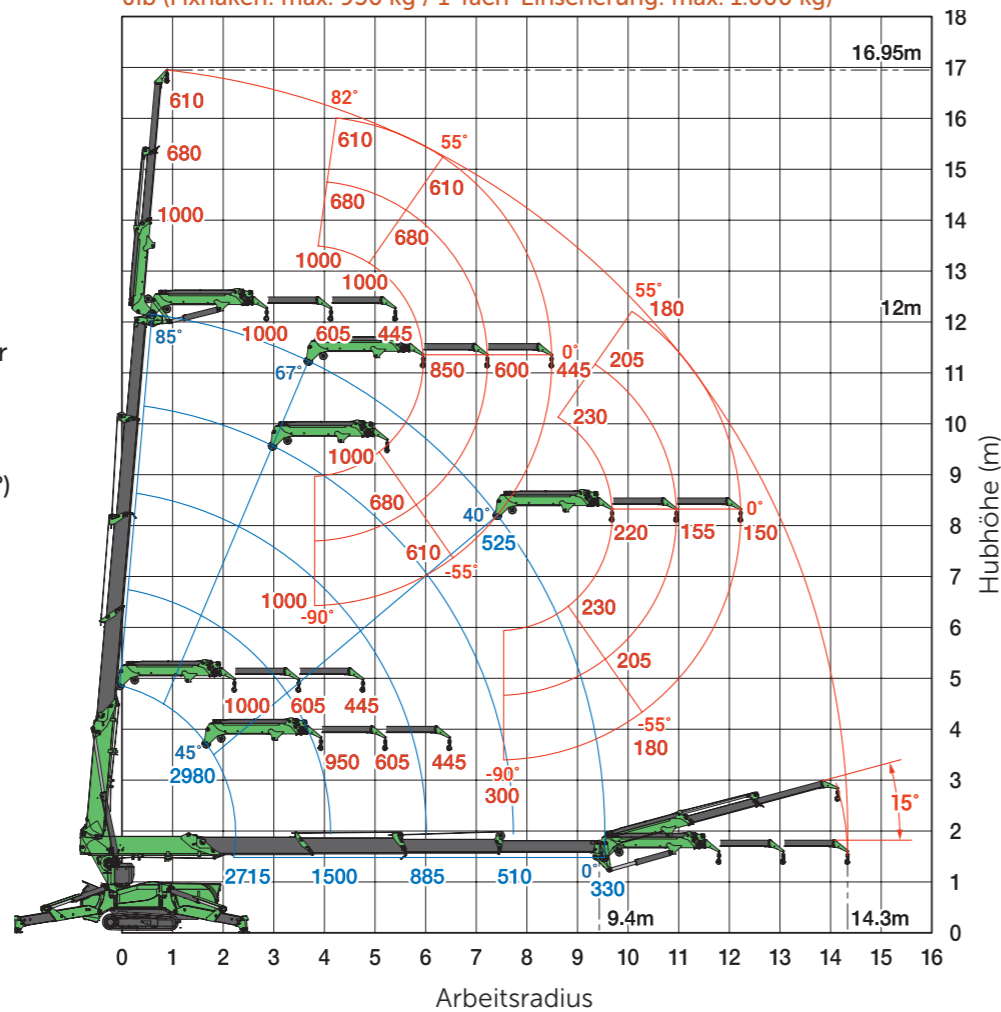
- 2,98 t Tragfähigkeit
- 16,95 m Hubhöhe
- Lithium-Ionen-Batterie
- Minimale Ladezeit
- Dauerbetrieb während des Ladevorgangs
- Weiße Gummiketten als Standard
- Automatische stufenlose Einstellung der Stützen (Multimodus)
- 7-Zoll-Farb-Display
- Abnehmbarer Jib (überdehnbar bis -15°)
- Proportionale Funkfernsteuerung
- Funkfernbedienung
- Einstellungen der Arbeitsgrenzen
- Programmierbarer Momentbegrenzer
- Datenlogger und Neigungsalarm
- Integrierte Seilwinde
- Optionale Hakenflasche mit 4-fach-Einscherung
- Optionaler Zusatzakku



• Proportionale Funkfernsteuerung



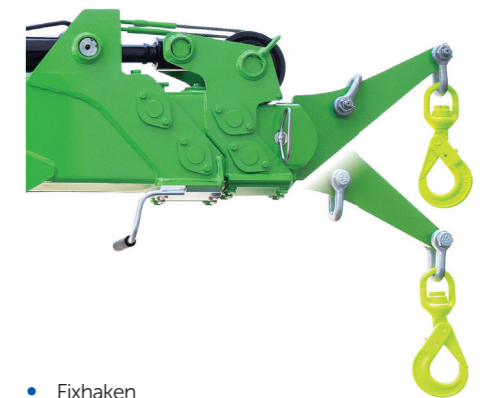
**Lastdiagramm** Stützfuß-Position: Max,  
Haupt-Ausleger (4-fach-Einscherung)  
Jib (Fixhaken: max. 950 kg / 1-fach-Einscherung: max. 1.000 kg)



Dieses Arbeitsbereichsdiagramm zeigt die Gesamtnennlast einschließlich der Auslenkung des Auslegers.



• Variabel verstellbares Fahrwerk



• Fixhaken

**Abmessungen**

