

MC285C-3

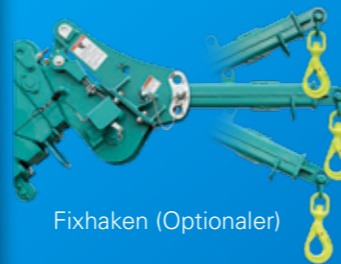


Minikran

MC285C-3

Technische Daten

Tragkraft	Max.	2,82 t x 1,4 m
Arbeitsbereich	Max.	8.205 m x 150 kg
Hebehöhe	Max.	8,7 m x 550 kg
Abmessungen	MC285CWM-3	2.800 mm x 750 mm x 1.470 mm
	MC285CWME-3	3.285 mm x 750 mm x 1.470 mm
Gewicht	MC285CWM-3	1.990 kg (2.160 kg Zusatzwinde / Hilfswinde)
	MC285CWME-3	2.160 kg (2.330 kg Zusatzwinde / Hilfswinde)
	Gewicht der Hakenflasche	30 kg
Hakengeschwindigkeit	Max.	9,3 m / min. (4-fach geschoren, 4-lagig)
Seilgeschwindigkeit	Max.	37,2 m / min. (4-lagig)
Hubseil	Typ	IWRC 6 x Fi (29) 0/0, Ø 7 mm x 48 m
Teleskopsystem	Auslegerlänge	2.535 m - 8.575 m
	Teleskop-Geschwindigkeit	6,04 m / 22 sek
	Auslegertyp	Vollautomatischer 5-stufiger fünfeckiger Teleskopausleger
Hubsystem	Auslegerwinkel/ Geschwindigkeit	0° - 80° / 14 sek
Drehsystem	Drehwinkel/ Geschwindigkeit	360° endlos / 0.88 U/min
Stützfüße	Typ	Abmessungen bei maximaler Ausstreckung 4 mit variabler Position, im Rechteck angeordnet
	Maximale Stützfüße	(Länge) 4.782 mm x (Vorderseite) 4.718 mm x (Rückseite) 3.990 mm
Antrieb	System	Hydrostatisch, stufenlos vorwärts und rückwärts
	Transportgeschwindigkeit	0 - 2,2 km/h
	Steigvermögen	20°
	Länge x Breite auf Boden Bodendruck	975 mm x 200 mm 0,510 kgf / cm ² (0,554 kgf/cm ² CWME)
Motor	Modell	YANMAR 2TNV70-NMBA
	Typ	2 Zylinder, wassergekühlter Dieselmotor
	Nennleistung	7,4 kW / 2.500 U/min
	Anlasser	Elektrisch
	Tankfassung	Diesel / 12L
Elektromotor (Optional)	Typ Größe	Vollgekapselter, ventilatorgekühlter Elektromotor 5,5 kW 3-Phasen 380V
Lastmomentbegrenzer	Speziell gemacht für die Maeda Mini Krane mit einem voll programmierbaren Arbeitsraum	
Serienausstattung	Überdrehungsschutz, Betriebsstundenzähler, HBC-Funkfernsteuerung, schwarze Gummiraupen, hydraulische Sicherheitsventile, Kippalarm, Not-Ausschalter, Programmierbarer Momentbegrenzer, Betriebsgrenzeinstellungen, Betriebswarnleuchte, Lastindikator, Drahtseilverriegelung, Datenlogger, Arretierungssystem der Krane/Stützfüße, 4-fach-/2-fach Hakenflasche	
Optionales Zubehör	Weiße Gummiraupen, 1-fach Hakenflasche, 850 kg Fixhaken, 900 kg Zusatzwinde / Hilfswinde Motorheizung, Hydraulikheizung, Funkenfänger	



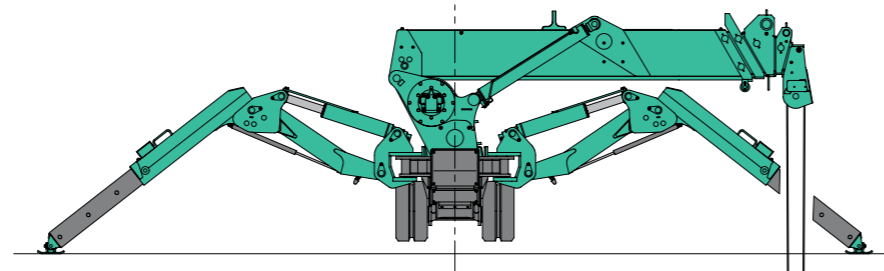
Zusatzwinde / Hilfswinde (Optional)



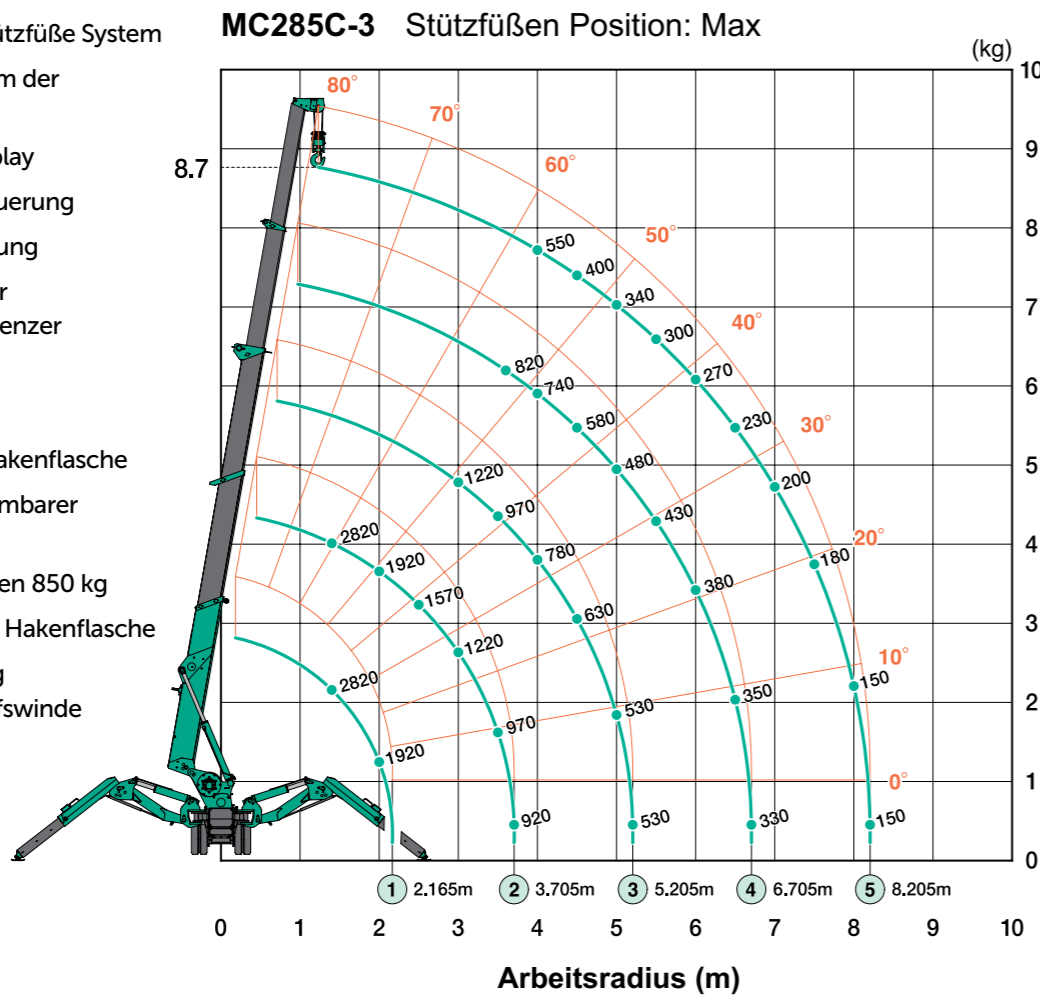
- 2,82 t x 1,4 m Max Tragkraft
- 8,7 m Max Hebehöhe
- 8,2 6m x 150 kg Max Arbeitsbereich



Der MC285-3 macht unser populärstes Modell an Minikranen noch vielseitiger. Das Multipositions-Stützfüße System wird durch einen Drehmomentbegrenzer gesteuert. Dies bedeutet, dass die Bediener die Stützfüße in verschiedenen Positionen einstellen können und trotzdem eine Last entsprechend der maximalen Gesamtlast zwischen vollständig ausgefahrenen Stützfüße anheben können. Zu den neuen Funktionen und Merkmalen des Modells MC285-3 gehören außerdem die Einstellung der Schwenkwinkelbegrenzung, das neue 7-Zoll-Display, die HBC-Funkfernsteuerung und der abnehmbare Elektromotor. Der Yanmar-Dieselmotor erfüllt die Anforderungen für die ab Januar 2019 geltenden neuen Abgasnormen Euro V.

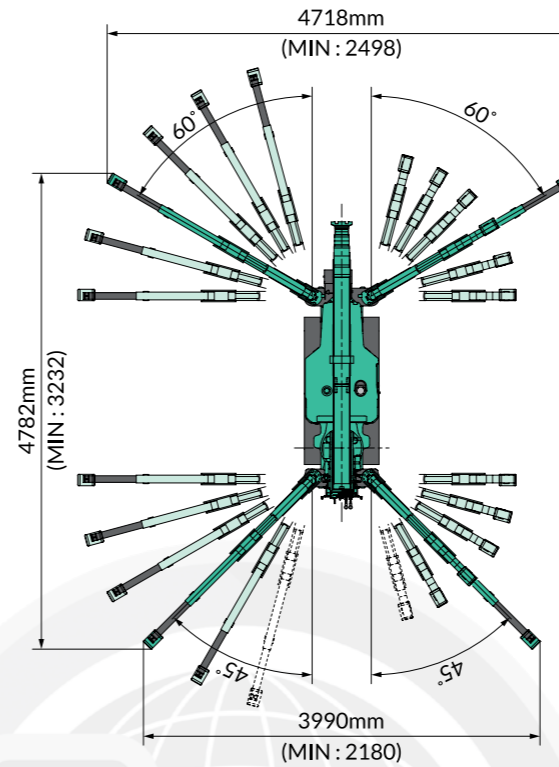


- Max, Tragkraft 2.820 kg
- Max, Hebehöhe 8,7 m
- Multipositions-Stützfüße System
- Arretierungssystem der Krane/Stützfüße
- Neues 7-Zoll-Display
- HBC-Funkfernsteuerung
- Schwenkbegrenzung
- Programmierbarer last moment begrenzer
- Datenlogger
- Kippalarm
- 4-fach-/2-fach Hakenflasche
- Optionaler abnehmbarer Elektromotor
- Optionaler Fixhaken 850 kg
- Optionaler 1-fach Hakenflasche
- Optionaler 900 kg Zusatzwinde / Hilfswinde

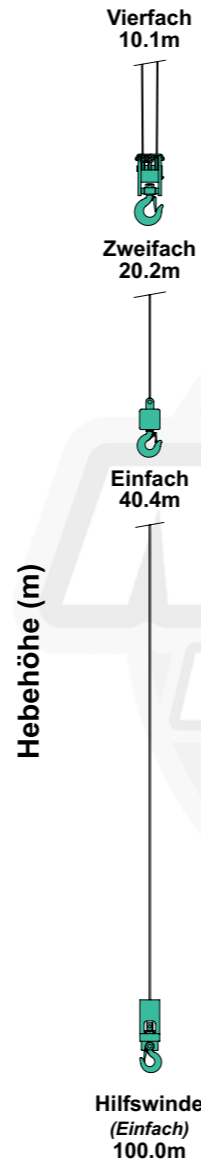


Das Arbeitsbereich-Diagramm zeigt die Gesamtnennlast einschließlich der Reichweite des Auslegers.

Abmessungen bei ausgefahrenen Stützfüßen



- Multipositions-Stützfüße, gesteuert durch einen Drehmomentbegrenzer



Nutzlast gesamt bei komplett ausgefahrenen Stützfüßen

Auslegerlänge 2.535m/4.075m		Auslegerlänge 5.575m		Auslegerlänge 7.075m		Auslegerlänge 8.575m	
Arbeitsradius (m)	Nutzlast gesamt(kg)	Arbeitsradius (m)	Nutzlast gesamt(kg)	Arbeitsradius (m)	Nutzlast gesamt(kg)	Arbeitsradius (m)	Nutzlast gesamt(kg)
< 1.4	2820	< 3.0	1220	< 3.6	820	< 4.0	550
1.5	2520	3.5	970	4.0	740	4.5	400
2.0	1920	4.0	780	4.5	580	5.0	340
2.5	1570	4.5	630	5.0	480	5.5	300
3.0	1220	5.0	530	5.5	430	6.0	270
3.5	970	5.205	530	6.0	380	6.5	230
3.705	920			6.5	350	7.0	200
				6.705	330	7.5	180
						8.0	150
						8.205	150

Nutzlast gesamt bei Stützfüßen in jeder anderen Position

Auslegerlänge 2.535m/4.075m		Auslegerlänge 5.575m boom		Auslegerlänge 7.075m		Auslegerlänge 8.575m	
Arbeitsradius (m)	Nutzlast gesamt(kg)	Arbeitsradius (m)	Nutzlast gesamt(kg)	Arbeitsradius (m)	Nutzlast gesamt(kg)	Arbeitsradius (m)	Nutzlast gesamt(kg)
< 1.5	1720	< 3.0	510	< 3.6	400	< 4.0	330
2.0	1070	3.5	410	4.0	330	4.5	280
2.5	630	4.0	330	4.5	280	5.0	230
3.0	520	4.5	280	5.0	230	5.5	180
3.5	430	5.0	230	5.5	180	6.0	160
3.705	350	5.205	200	6.0	160	6.5	150
				6.5	150	7.0	100
				6.705	140	7.5	80
						8.0	70
						8.205	60

- Nutzen Sie bei Verwendung von 2-fach oder 1-fach Hakenflasche die Diagramme für die Gesamtnennlast bei 4-fach, doch mit einer maximalen Last von: 2-fach 1410 kg, 1-fach 710 kg.

