

# CC985S-2



# Minikran

# CC985S-2

## Technische Daten

Tragkraft	Max.	4,9 t x 2,1 m
Arbeitsbereich	Max.	14,67 m x 200 kg
Hubhöhe	Max.	16,5 m x 1.400 kg (20,2 m x 430 kg mit Fly-Jib)
Abmessungen	CC985	5.190 mm x 2.320 mm x 2.730 mm
Gewicht	CC985 Gewicht der Hakenflasche	9.510 kg (9.690 kg mit Fly-Jib) 90 kg
Hakengeschwindigkeit	Max.	38 m/min (4-lagig, 4-fach geschoren)
Seilgeschwindigkeit	Niedrig Hoch	116 m/min 152 m/min
Hubseil	Typ	IWRC 6 x Fi (29) Ø 10 mm x 115m
Teleskopsystem	Auslegerlänge Teleskop-Geschwindigkeit Auslegertyp	4,78 m – 15,78 m 11 m/24 sec Vollautomatischer 5-stufiger fünfeckiger Teleskopausleger
Hubsystem	Auslegerwinkel/ Geschwindigkeit	-2~80° /13 sek
Drehsystem	Drehwinkel/ Geschwindigkeit	360° endlos / 2,1 U/min
Antrieb	System  Geschwindigkeit  Steigvermögen Länge x Breite auf Boden Bodendruck	Unabhängige Lenkungssteuerung, hydraulischer Kolbenmotor mit eingebauter automatischer Bremse, Planeten-Untersetzungsgetriebe, Kettenrad und Raupen Niedrig 0-2,1 km/h Hoch 0-3,4 km/h 20° 2.235 mm x 450 mm 0,49 kgf / cm <sup>2</sup> (0,52 kgf / cm <sup>2</sup> with Fly-Jib)
Motor	Modell Emissionsstufe Typ  Nennleistung Tankfassung	ISUZU 4LE2XBJB EU Stage V Wassergekühlter 4 Zylinder Dieselmotor, Direkteinspritzung 44,6 kW / 2 000 U/min Diesel / 140 L
Serienausstattung	Programmierbar lastmomentbegrenzer, Stahlraupen, Überdrehungsschutz, Ladeanzeige, hydraulische Sicherheitsventile, Drahtseilsicherung, Nivellierungsanzeige, Not-Ausschalter, LED Betriebswarnleuchte, Transportsperrehebel, Arbeitsscheinwerfer, Betriebsstundenzähler, Kippalarm, 4-fach-/2-fach-Hakenflasche, Rückfahrkamera, Datenlogger.	
Optionales Zubehör	Kranspitze, 1-fach-Hakenflasche, Gummipads (schwarz oder weiß) gewicht 280 kg Funkfernbedienung, Planierschild, Montagespitze 2.000kg, Dieselpartikelfilter	

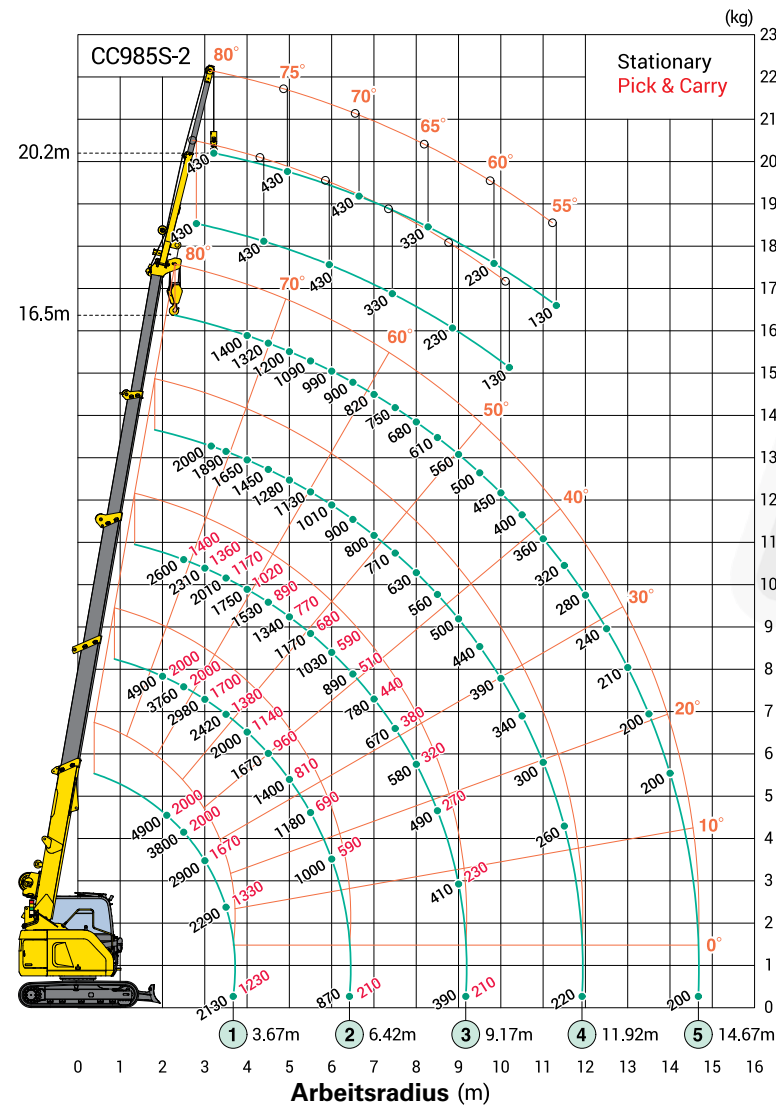
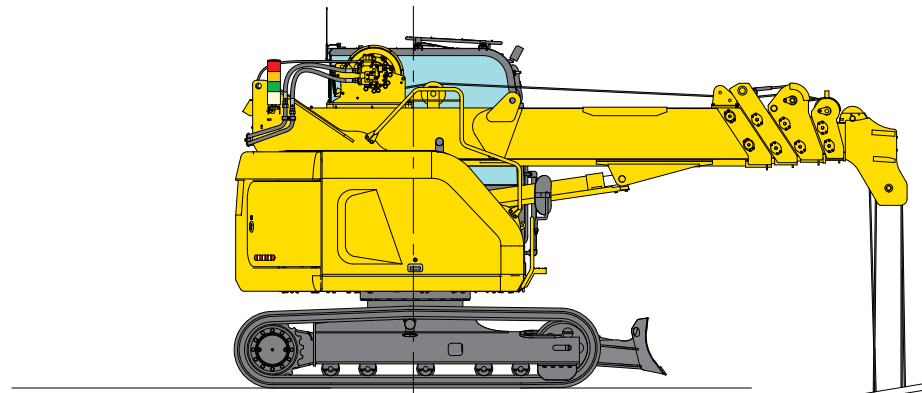
- 4,9 t x 2,1 m Max Tragkraft
- 16,5 m Max Hubhöhe
- 14,7 m x 200 kg Max Arbeitsbereich



Der neue CC985 Raupenkran hat viele verbesserte Eigenschaften. Neuer umweltfreundlicher Motor EU stage V, neue größere Kabine, verbesserter Lastmomentbegrenzer und einen neuen 7" Multifunktionsmonitor.

Mit seinen 16,5 m Hakenhöhe sowie 2.000 kg Lasten Verfahrbar-Kapazität (Pick&Carry) bietet der CC985 Raupenkran viele verbesserte Funktionen und Vorteile für die großen Hebeaufgaben. Mit dem optionalen 2-teiligen Fly Jib (Spitze) erreicht er eine Hubhöhe bis 20,2 m.

- Max. Tragkraft 4.900 kg
- Max. Hubhöhe 16,5 m  
20,2 m mit optionaler Kranspitze
- Verfahrbar mit Lasten von bis zu 2.000 kg
- 7 Zoll Touch Screen Monitor
- Leistungsstarke Winde mit 2 Geschwindigkeiten und hydraulische Scheibenbremse
- 4-fach-/2-fach-Hakenflasche
- Kippalarm
- Rückfahrkamera
- Automatischer 5-stufiger fünfeckiger Teleskopausleger
- Datenlogger

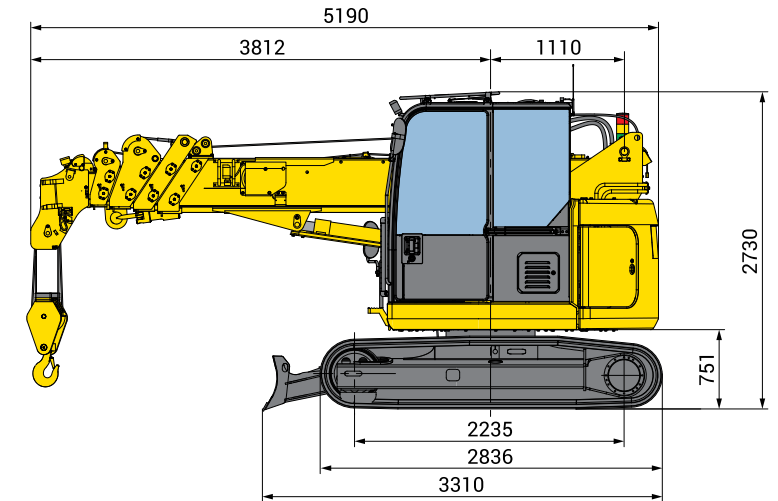
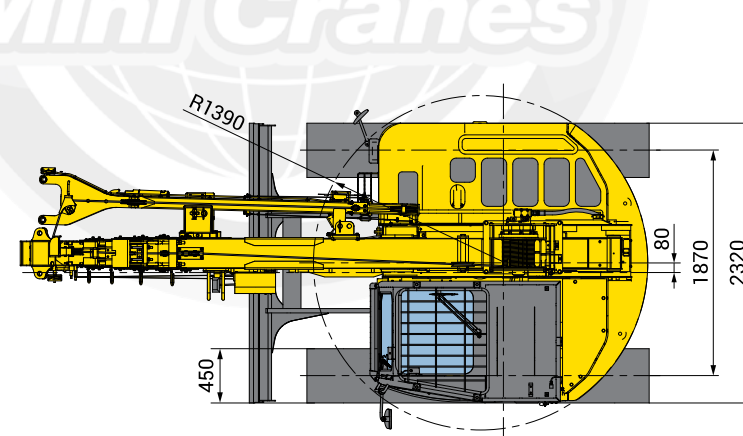


Vierfach 25.0m  
Zweifach 50.0m  
Einfach 100.0m

Nutzlast gesamt (4-fach)

Arbeitsbereich (m)	Nutzlast gesamt (kg)									
	4.78m Ausleger		7.53m Ausleger		10.28m Ausleger		13.03m Ausleger		15.78m Ausleger	
	Stillst.-Last GNL	Fahr.-Last GNL	Stillst.-Last GNL	Fahr.-Last GNL	Stillst.-Last GNL	Fahr.-Last GNL	Stillst.-Last GNL	Fahr.-Last GNL	Stillst.-Last GNL	Fahr.-Last GNL
2.0	4900	2000	4900	2000	2600	1400	2000			
2.1	4900	2000	4630	2000	2600	1400	2000			
2.5	3800	2000	3760	2000	2600	1400	2000			
2.7	3310	1950	3410	1940	2520	1400	2000			1400
3.0	2900	1670	2980	1700	2310	1360	2000			1400
3.15	2640	1550	2800	1590	2220	1300	2000			1400
3.5	2290	1330	2420	1380	2010	1170	1890			1400
3.67	2130	1230	2270	1290	1920	1120	1800			1400
4.0			2000	1140	1750	1020	1650			1400
4.5			1670	960	1530	890	1450			1320
5.0			1400	810	1340	770	1280			1200
5.5			1180	690	1170	680	1130			1090
6.0			1000	590	1030	590	1010			990
6.42			870	510	910	520	910			920
6.5					890	510	900			900
7.0					780	440	800			820
7.5					670	380	710			750
8.0					580	320	630			680
8.5					490	270	560			610
9.0					410	230	500			560
9.17					390	210	480			540
9.5							440			500
10.0							390			450
10.5							340			400
11.0							300			360
11.5							260			320
11.92							220			280
12.0										280
12.5										240
13.0										210
13.5										200
14.0										200
14.67										200

Abmessungen (mm)



Das Arbeitsbereich-Diagramm zeigt die Gesamtlast einschließlich der Reichweite des Auslegers und der Fly Jib.